

Bahnbau: Walldürn - Hardheim; Jahr 1910 – 1912.

Jahr 09.02.2023

<a href="#">Folie 3 Karte Walldürn</a>	<a href="#">Folie 4</a>	<a href="#">Folie 5</a>	<a href="#">Folie 6</a>	<a href="#">Folie 7</a>		
<a href="#">Folie 8</a>	<a href="#">Folie 9</a>	<a href="#">Folie 10</a>	<a href="#">Folie 11</a>	<a href="#">Folie 12</a>	<a href="#">Folie 13</a>	<a href="#">Folie 14</a>
<a href="#">Folie 15</a>	<a href="#">Folie 16</a>	<a href="#">Folie 17</a>	<a href="#">Folie 18</a>	<a href="#">Folie 19</a>	<a href="#">Folie 20</a>	<a href="#">Folie 21</a>
<a href="#">Folie 22</a>	<a href="#">Folie 23</a>	<a href="#">Folie 24</a>	<a href="#">Folie 25</a>	<a href="#">Folie 26</a>	<a href="#">Folie 27</a>	<a href="#">Folie 28</a>
<a href="#">Folie 29</a>	<a href="#">Folie 30</a>	<a href="#">Folie 31</a>	<a href="#">Folie 32</a>	<a href="#">Folie 33</a>	<a href="#">Folie 34</a>	<a href="#">Folie 35</a>
<a href="#">Folie 36</a>	<a href="#">Folie 37</a>	<a href="#">Folie 38</a>	<a href="#">Folie 39</a>	<a href="#">Folie 40</a>	<a href="#">Folie 41</a>	<a href="#">Folie 42</a>
<a href="#">Folie 43</a>	<a href="#">Folie 44</a>	<a href="#">Folie 45</a>	<a href="#">Folie 46</a>	<a href="#">Folie 47</a>	<a href="#">Folie 48</a>	<a href="#">Folie 49</a>
<a href="#">Folie 50</a>	<a href="#">Folie 51</a>	<a href="#">Folie 52</a>	<a href="#">Folie 53</a>	<a href="#">Folie 54</a>	<a href="#">Folie 55</a>	<a href="#">Folie 56</a>
<a href="#">Folie 57</a>	<a href="#">Folie 58</a>	<a href="#">Folie 59</a>	<a href="#">Folie 60</a>	<a href="#">Folie 61</a>	<a href="#">Folie 62</a>	<a href="#">Folie 63</a>
<a href="#">Folie 64</a>	<a href="#">Folie 65</a>	<a href="#">Folie 66</a>	<a href="#">Folie 67</a>	<a href="#">Folie 68</a>	<a href="#">Folie 69</a>	<a href="#">Folie 70</a>
<a href="#">Folie 71</a>	<a href="#">Folie 72</a>	<a href="#">Folie 74</a>	<a href="#">Folie 75</a>	<a href="#">Folie 76</a>	<a href="#">Folie 78</a>	<a href="#">Folie 79</a>
<a href="#">Folie 80</a>	<a href="#">Folie 81</a>	<a href="#">Folie 82</a>	<a href="#">Folie 83</a>	<a href="#">Folie 84</a>	<a href="#">Folie 85</a>	<a href="#">Folie 86</a>
<a href="#">Folie 87</a>	<a href="#">Folie 88</a>	<a href="#">Folie 89</a>	<a href="#">Folie 90</a>	<a href="#">Folie 91</a>	<a href="#">Folie 92</a>	<a href="#">Folie 93</a>
<a href="#">Folie 94</a>	<a href="#">Folie 95</a>	<a href="#">Folie 96</a>	<a href="#">Folie 97</a>	<a href="#">Folie 98</a>	<a href="#">Folie 99</a>	<a href="#">Folie 100</a>

Zur [Auswahl](#)

Bahnbau: Walldürn - Hardheim; Jahr 1910 – 1912.



Bereich Walldürn

8. August 1910. (1.)  
Lohnsatz K 2.  
Werkleistung bei Landwehr Walldürn Hardheim.  
bei Station 4+06,67

Lohnsatz K 2.  
Werkleistung bei Landwehr Walldürn Hardheim.  
bei Station 4+06,67

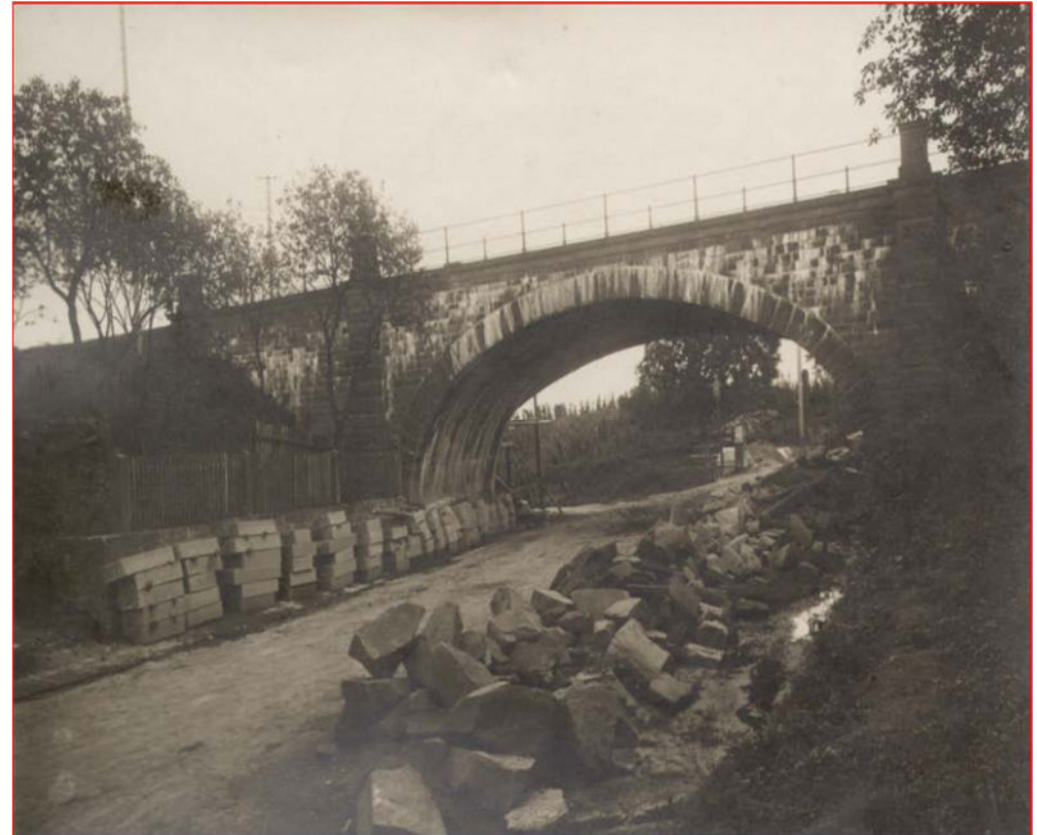
8. August 1910. (2.)  
Lohnsatz K 2.  
wie oben (1.)

Lohnsatz K 2.  
Werkleistung bei Landwehr Walldürn Hardheim.  
bei Station 4+06,67



Zur [Auswahl](#)

Bahnbau: Walldürn - Hardheim; Jahr 1910 – 1912.



-Walldürn; Unterführung strecke Miltenberg

8. August 1910. (3.)  
Liedersdorf 2.  
Bauabfertigung der Landstrasse Walldürn - Hardheim.  
bei Projekt 4 + 55, 57.  
Wiedelinger gegen Walldürn.

8. August 1910. (4.)  
Liedersdorf 2.  
wie oben.  
Wiedelinger gegen Hardheim.

Zur [Auswahl](#)

Bahnbau: Walldürn - Hardheim; Jahr 1910 – 1912.



Bereich Walldürn

(5.)

Lebensworte 2.  
sein fünf.

Abfahrun des Eisenbahnwagens für die Abfertigung gegen  
Kaufpreis. Abfertigung des Wagens für die Fahrt  
nach Amorbach; Anzahl 8.

(6.)

14. Juli 1910 Amorbach 6 Pf.

Lebensworte 2.  
sein fünf.

Abfahrun des Eisenbahnwagens im neuen Wagon  
mit dem Aufhänger für die Fahrt nach Amorbach mit.

Zur Auswahl

Bahnbau: Walldürn - Hardheim; Jahr 1910 – 1912.



Brückenerweiterung Walldürn

(7.)

8. August 1910.

Bräunert K. 2.  
Abbauführung der Hauptflöze Walldürn-Hardheim  
bei Laufst. H. + 66,67.

Abholungen gegen Hardheim.

(8.)

8. August 1910.

Bräunert K. 2.  
s. oben.

Abbauführung der besterfahrenen Flöze  
auf Amorbach; s. auch Bild 5.

Zur [Auswahl](#)

Bahnbau: Walldürn - Hardheim; Jahr 1910 – 1912.



Walldürn

(9.)  
9. August 1910.  
Lösungsk. 3. Wagnersaufsicherung beim Versteifen Wall =  
dieser bei Profil 6+95.  
Lösungsk. 2. Wagnersaufsicherung beim Versteifen Wall =  
dieser bei Profil 6+88.  
Wagnersaufsicherung und Wagnersaufsicherung; Wagnersaufsicherung.

(10.)  
9. August 1910  
Lösungsk. 3. Wagnersaufsicherung beim Versteifen  
dieser bei Profil 6+95.  
Wagnersaufsicherung.

Zur [Auswahl](#)

Bahnbau: Walldürn - Hardheim; Jahr 1910 – 1912.



Walldürn

10. August 1910. (11.)  
Leinwand 21. Mannsbeyhölperp.  
Wöllstein.

10. August 1910. (12.)  
Leinwand 21. Mannsbeyhölperp.  
Wöllstein.



Zur [Auswahl](#)

Bahnbau: Walldürn - Hardheim; Jahr 1910 – 1912.



Walldürn

Zur Auswahl

Bahnbau: Walldürn - Hardheim; Jahr 1910 - 1912.

9. Kuppel 1910.

(13.)

Wassersack R. 2.1. Murr-Oberrhein-Fluss.  
Höllstein.

9. Kuppel 1910.

(14.)

Wassersack R. 2.1. Murr-Oberrhein-Fluss  
Höllstein.

Zur [Auswahl](#)

Bahnbau: Walldürn - Hardheim; Jahr 1910 – 1912.



Walldürn

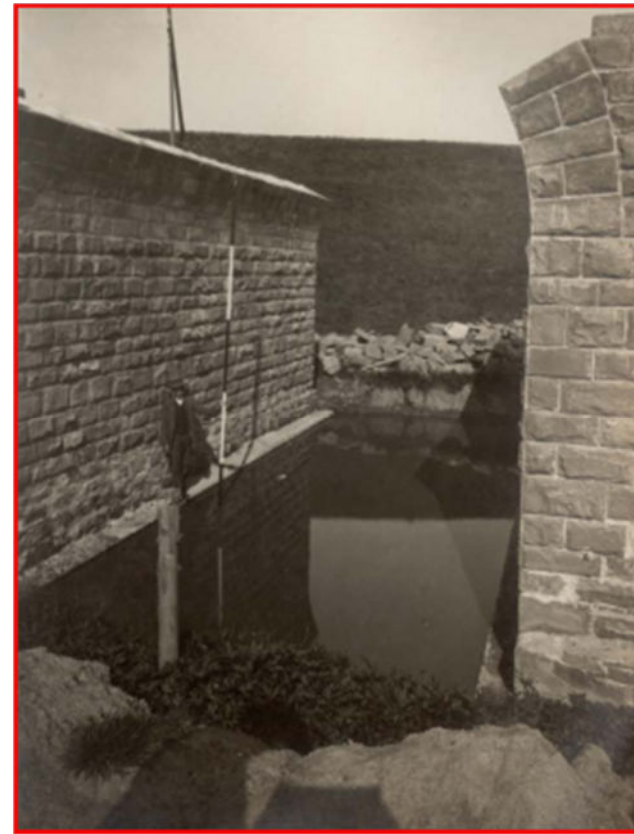
9. August 1910 (15.)  
Gründungs-Z. Bauverein zur Befestigung des Dammes  
Walldürn bei Prof. 6+35.

10. August 1910 (16.)  
Gründungs-Z. Bauverein zur Befestigung  
bei Prof. 8+35 zum Fingelfußbau.  
Gründungs-Z. Bauverein zur Befestigung  
zum Fingelfußbau bei Prof. 8+35.



Zur [Auswahl](#)

Bahnbau: Walldürn - Hardheim; Jahr 1910 – 1912.



Walldürn

Zur Auswahl

Bahnbau: Walldürn - Hardheim; Jahr 1910 – 1912.

10. August 1910 (19.)  
Lorenz K. St. Metallbauwerkstatt bei  
Hausfil 6+H.

10. August 1910 (20.)  
Lorenz K. St. Metallbauwerkstatt bei  
Hausfil 6+H.

Zur [Auswahl](#)

Bahnbau: Walldürn - Hardheim; Jahr 1910 – 1912.



Walldürn

10. August 1910. (21.)  
Brünnchen 22. Hofschloß mit Eisenverbleibung  
bei Profil 8+38.  
Eisenverbleibung Übergang bei Profil 8+42;  
Zugabstimmung; L. K. v. L. L.

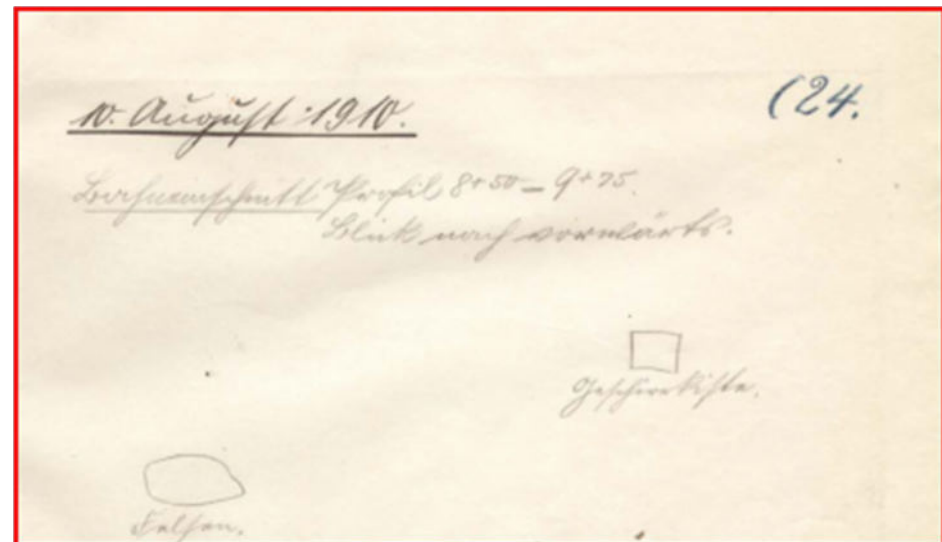
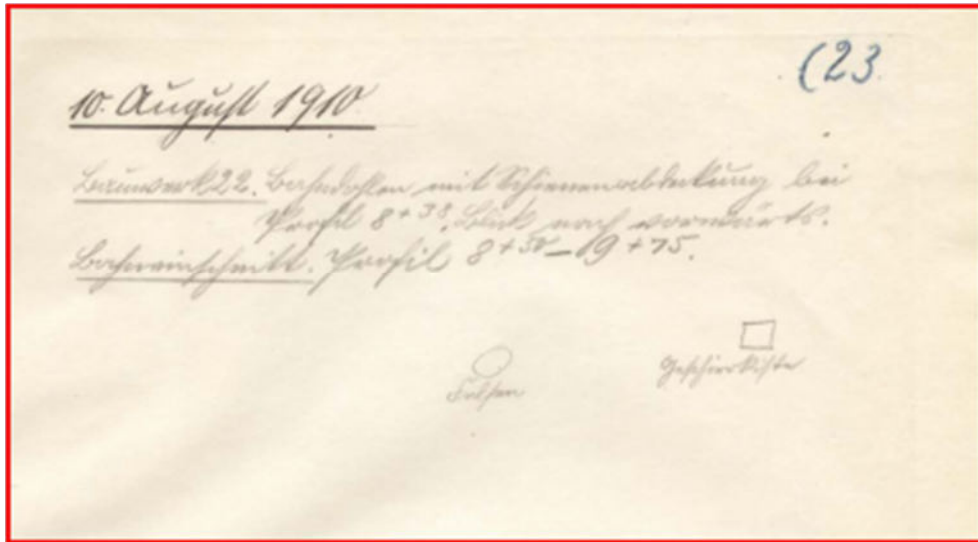
10. August 1910. (22.)  
Brünnchen 22. Hofschloß mit Eisenverbleibung  
bei Profil 8+38.  
Eisenverbleibung Übergang bei Profil 8+42;  
Zugabstimmung; L. K. v. L. L.

Zur [Auswahl](#)

Bahnbau: Walldürn - Hardheim; Jahr 1910 – 1912.



Walldürn

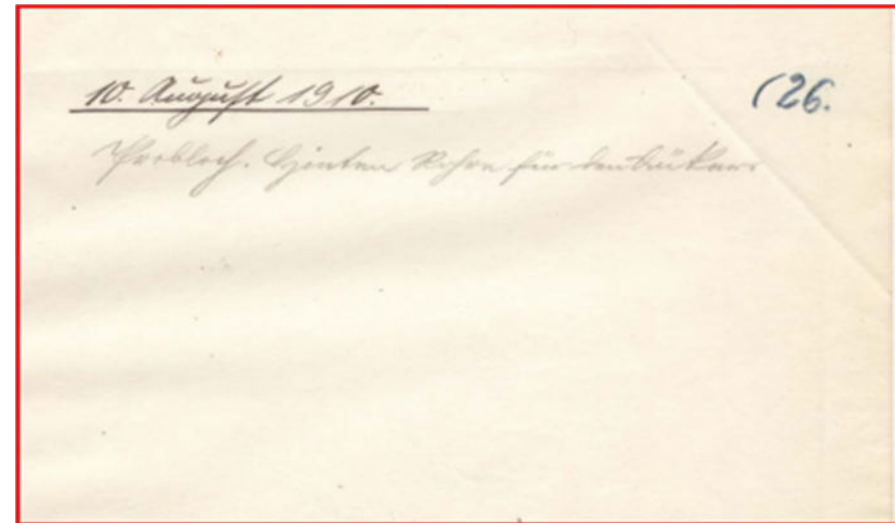
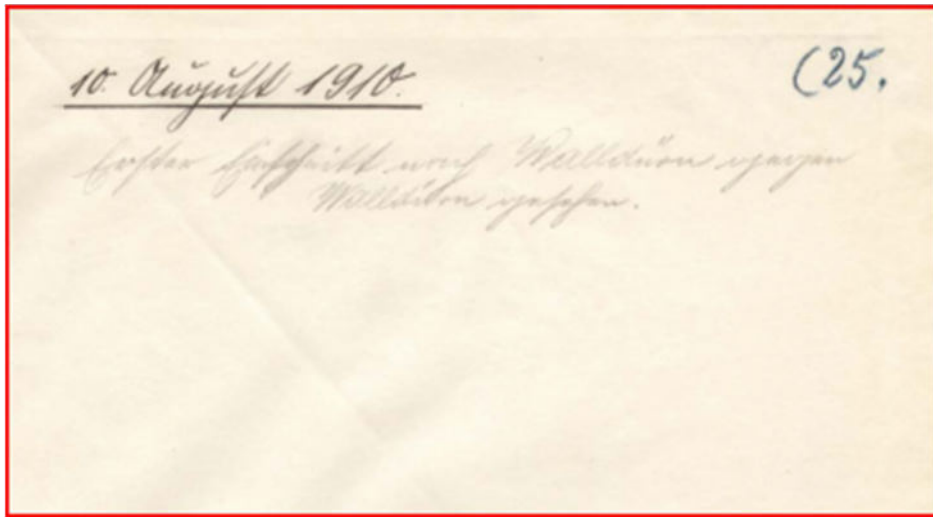


Zur [Auswahl](#)

Bahnbau: Walldürn - Hardheim; Jahr 1910 – 1912.



Walldürn



Walldürn

Zur [Auswahl](#)

Bahnbau: Walldürn - Hardheim; Jahr 1910 – 1912.



Walldürn

Zur Auswahl

Bahnbau: Walldürn - Hardheim; Jahr 1910 – 1912.

10. August 1910 (27.)  
Kisten gegen Walldürn gefertigt.

10. August 1910. (28.)  
Handgemachte Eisen 14+05.

Zur [Auswahl](#)

Bahnbau: Walldürn - Hardheim; Jahr 1910 – 1912.



Walldürn

Zur Auswahl

Bahnbau: Walldürn - Hardheim; Jahr 1910 - 1912.

10. August 1910. (29.)  
Standpunkt ab Nr. 14<sup>+65</sup> (gegen 15<sup>+10</sup>)

10. August 1910. (30.)  
Standpunkt 1:02.

Zur [Auswahl](#)

Bahnbau: Walldürn - Hardheim; Jahr 1910 – 1912.



Walldürn

Zur [Auswahl](#)

Bahnbau: Walldürn - Hardheim; Jahr 1910 – 1912.

10. August 1910. (31.)  
Hauptpunkt 18+25 (zwei 18+20.)

10. August 1910. (32.)  
Hauptpunkt abwechsel + 75

Zur [Auswahl](#)

Bahnbau: Walldürn - Hardheim; Jahr 1910 – 1912.



Walldürn

Zur Auswahl

Bahnbau: Walldürn - Hardheim; Jahr 1910 - 1912.

10. August 1910. (33.)  
Kreuzfuß bei 22+75.

11. August 1910. (34.)  
Km 23+25 gegen Hardheim.

Zur [Auswahl](#)

Bahnbau: Walldürn - Hardheim; Jahr 1910 – 1912.



Walldürn

Zur [Auswahl](#)

Bahnbau: Walldürn - Hardheim; Jahr 1910 – 1912.



Walldürn - Höpfingen

Zur Auswahl

Bahnbau: Walldürn - Hardheim; Jahr 1910 – 1912.

11. August 1910. (35.)  
Sofort bei km 2,5 + 50

11. August 1910. (36.)  
Profil 2,4 + 50 gegen Hardheim.

Zur [Auswahl](#)

Bahnbau: Walldürn - Hardheim; Jahr 1910 – 1912.



Höpfingen

11. August 1910. (37.)  
Profil 31+25 gegen Walldürn.

11. August 1910. (38.)  
Wandpunkt 31+25 gegen Höpfingen.

Zur [Auswahl](#)

Bahnbau: Walldürn - Hardheim; Jahr 1910 – 1912.



Höpfingen- Hohes Kreuz

Zur [Auswahl](#)

Bahnbau: Walldürn - Hardheim; Jahr 1910 – 1912.

11. August 1910 (39)  
Profil 33+50 zwischen Walldürn.

11. August 1910 (40)  
Profil 33+50 zwischen Bopfingen.

Zur [Auswahl](#)

Bahnbau: Walldürn - Hardheim; Jahr 1910 – 1912.



Höpfingen

Zur [Auswahl](#)

Bahnbau: Walldürn - Hardheim; Jahr 1910 – 1912.

11. August 1910. (43.)  
Kreuzpunkt 38+00 gegen Hardheim.

12. August 1910. (44.)  
Kreuzpunkt bei 42+00 (Kreuzfall 42+00)

Zur [Auswahl](#)

Bahnbau: Walldürn - Hardheim; Jahr 1910 – 1912.



Höpfingen

Zur [Auswahl](#)

Bahnbau: Walldürn - Hardheim; Jahr 1910 – 1912.

12. August 1910. (45.)  
Kreuzung 44 + 50 gegen Walldürn.

12. August 1910. (46.)  
Kreuzung mit Befestigung gegen Kippungen  
Profil 44 + 50.

Zur [Auswahl](#)

Bahnbau: Walldürn - Hardheim; Jahr 1910 – 1912.



Zur [Auswahl](#)

Bahnbau: Walldürn - Hardheim; Jahr 1910 – 1912.

12. August 1910. (47.)  
Von 50-55 Jahren Köpfingen.

12. August 1910. (48.)  
Von 50-55 Jahren Köpfingen.

Zur [Auswahl](#)

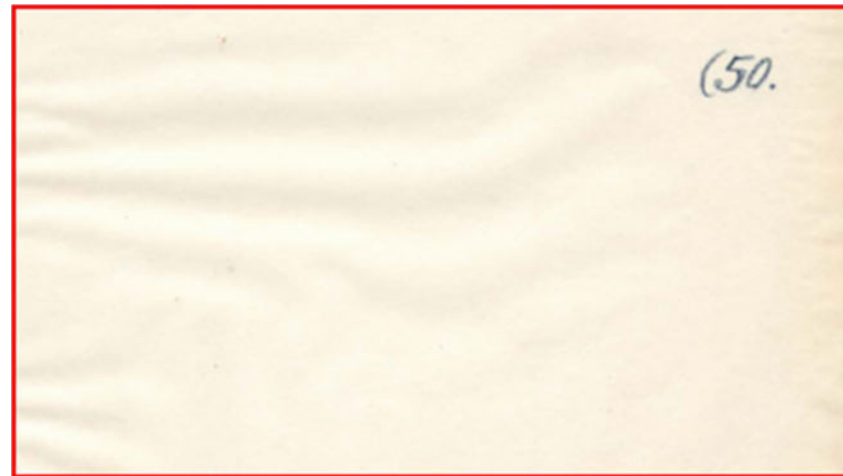
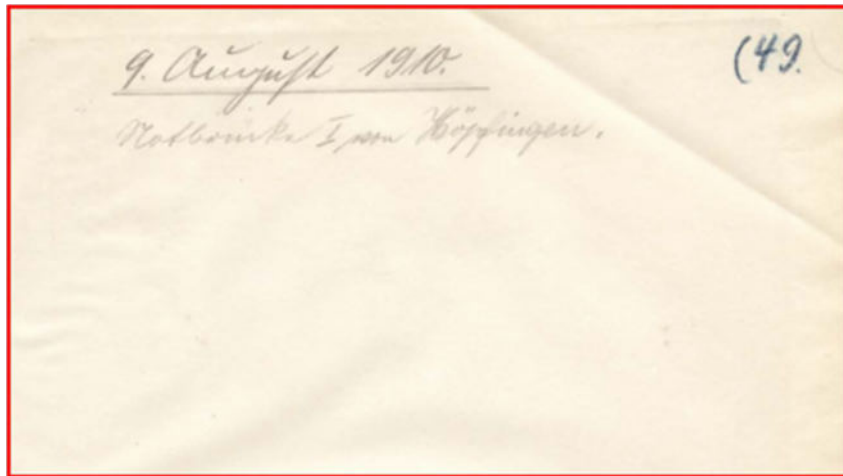
Bahnbau: Walldürn - Hardheim; Jahr 1910 – 1912.



Durchbruch wegen dem Höhenausgleich 3% Steigung von Hardheim.

Zur [Auswahl](#)

Bahnbau: Walldürn - Hardheim; Jahr 1910 – 1912.



Zur [Auswahl](#)

Bahnbau: Walldürn - Hardheim; Jahr 1910 – 1912.



Höpfingen

Zur [Auswahl](#)

Bahnbau: Walldürn - Hardheim; Jahr 1910 – 1912.

7. August 1910 (51.)  
Notizen P. 2, von Kipfingen.

7. August 1910 (52.)  
Notizen P. 2, von Kipfingen.

Zur [Auswahl](#)

Bahnbau: Walldürn - Hardheim; Jahr 1910 – 1912.



Höpfingen

Zur [Auswahl](#)

Bahnbau: Walldürn - Hardheim; Jahr 1910 – 1912.



Bilder fehlen.

Zur [Auswahl](#)

Bahnbau: Walldürn - Hardheim; Jahr 1910 – 1912.

12. August 1910. (55.)  
Höpfung bei Höpfingen.

12. August 1910. (56.)  
Höpfung (auf der Tafel 5.1000.)  
Aufänger.

In Höpfingen angekommen am 12.08.1910.

Zur [Auswahl](#)

Bahnbau: Walldürn - Hardheim; Jahr 1910 – 1912.



Bahnhof Höpfingen

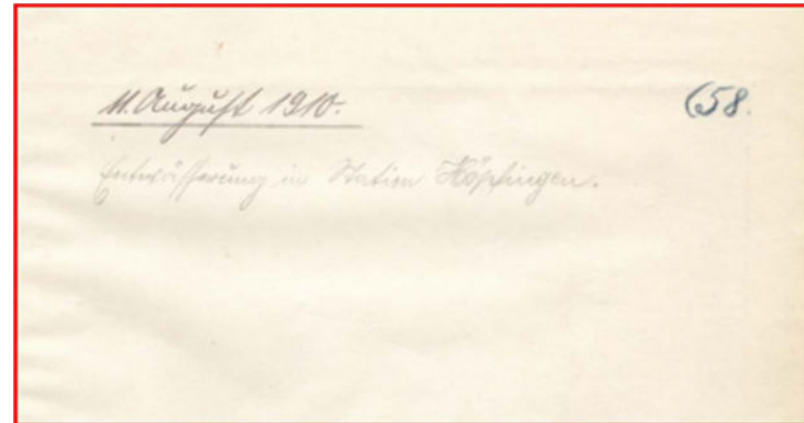
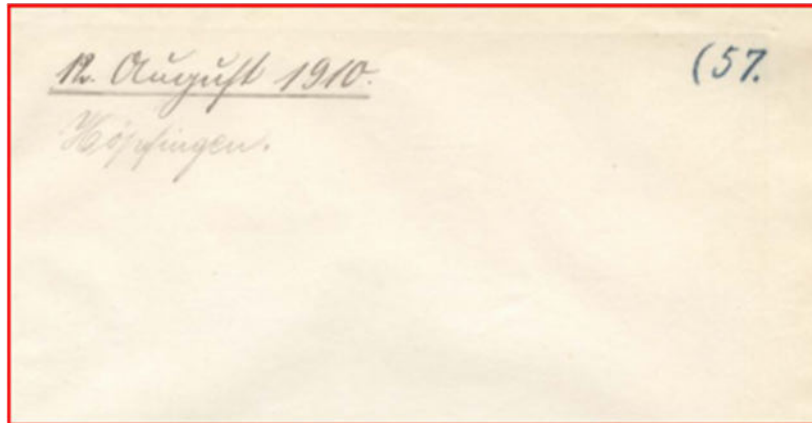
Zur [Auswahl](#)

Bahnbau: Walldürn - Hardheim; Jahr 1910 – 1912.



Zur [Auswahl](#)

Bahnbau: Walldürn - Hardheim; Jahr 1910 – 1912.



Zur [Auswahl](#)

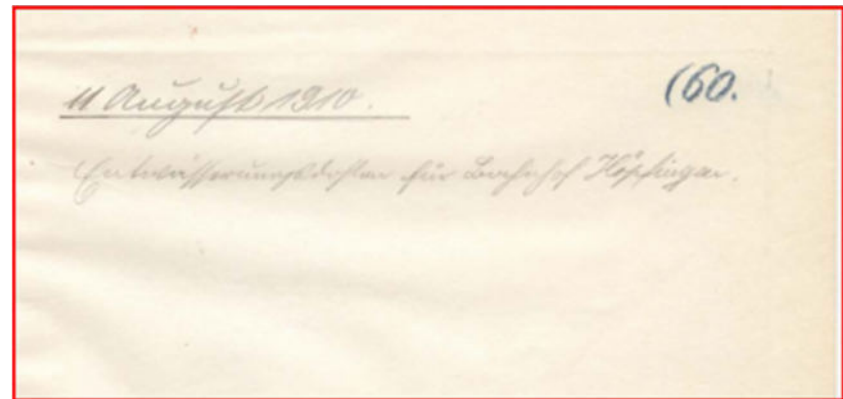
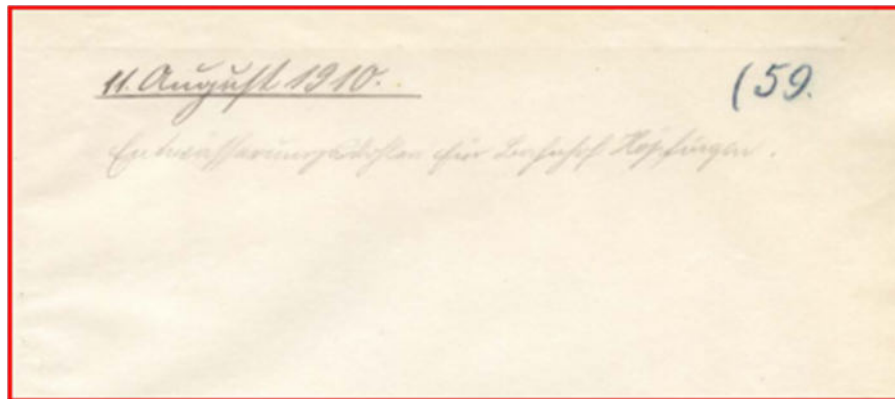
Bahnbau: Walldürn - Hardheim; Jahr 1910 – 1912.



Bahnhofgebäude wird gebaut

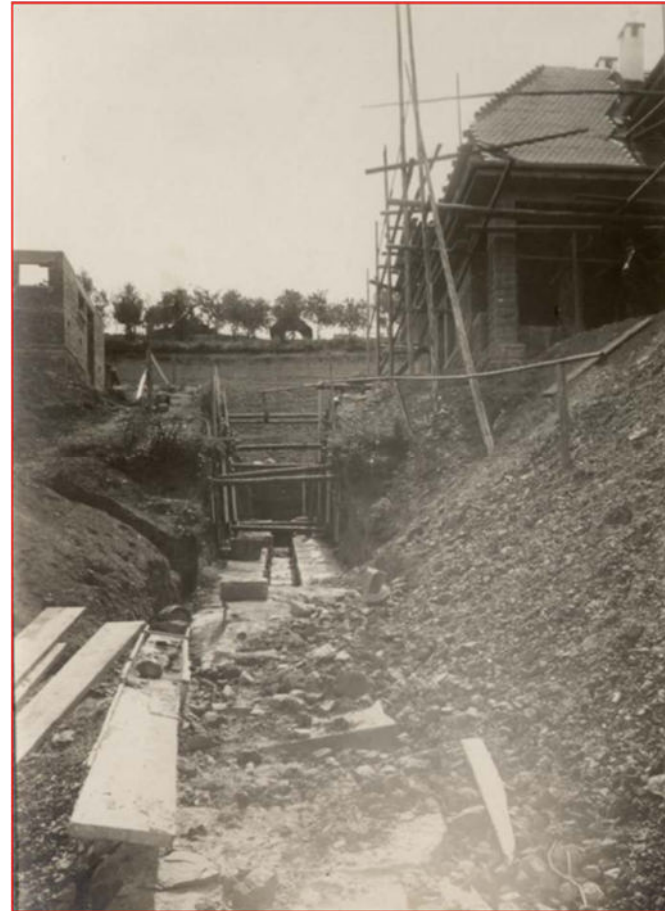
Zur [Auswahl](#)

Bahnbau: Walldürn - Hardheim; Jahr 1910 – 1912.



Zur [Auswahl](#)

Bahnbau: Walldürn - Hardheim; Jahr 1910 – 1912.



Entwässerungsarbeiten am Bahnhof Höpfingen

Zur [Auswahl](#)

Bahnbau: Walldürn - Hardheim; Jahr 1910 – 1912.

11. August 1910 (61.)  
Türkheimen im Höpfingen.

11. August 1910 (62.)  
Türkheimen im Höpfingen.

-

Zur Auswahl

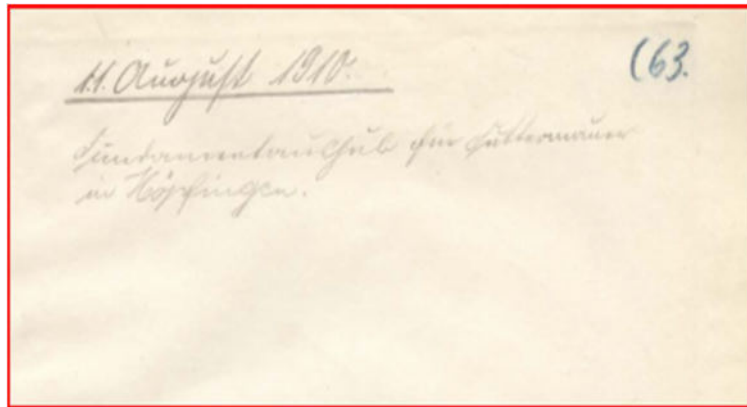
Bahnbau: Walldürn - Hardheim; Jahr 1910 – 1912.



Hangsicherung am Bahnhof Höpfingen

Zur [Auswahl](#)

Bahnbau: Walldürn - Hardheim; Jahr 1910 – 1912.



Zur [Auswahl](#)

Bahnbau: Walldürn - Hardheim; Jahr 1910 – 1912.



Hangsicherungsarbeiten in Höpfingen

Zur [Auswahl](#)

Bahnbau: Walldürn - Hardheim; Jahr 1910 – 1912.

12. August 1910. (65.)  
Mm. & Werk im Aufnahmestadium  
Köpfingen gegen Hardheim  
  
Köpfingen

12. August 1910 (66.)  
Aufh. Köpfingen von 5700 gegen  
Hardheim.

Zur [Auswahl](#)

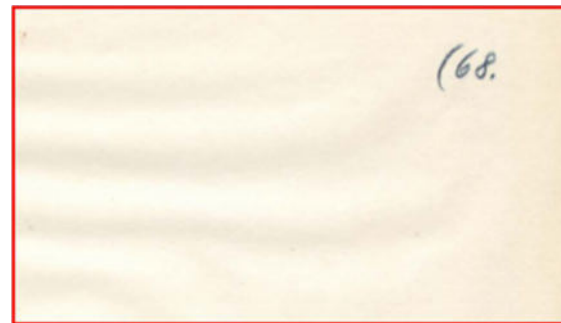
Bahnbau: Walldürn - Hardheim; Jahr 1910 – 1912.



Es geht weiter Richtung Hardheim

Zur [Auswahl](#)

Bahnbau: Walldürn - Hardheim; Jahr 1910 – 1912.



Keine Bilder vorhanden

Zur [Auswahl](#)

Bahnbau: Walldürn - Hardheim; Jahr 1910 – 1912.

12. August 1910. (69.)  
54+55 neuen Hardheim. (Auf der Tafel 57+58.)

12. August 1910. (70.)  
56+57 neuen Höffingen.

Zur [Auswahl](#)

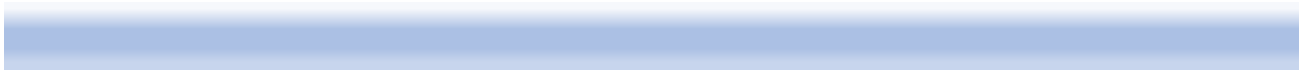
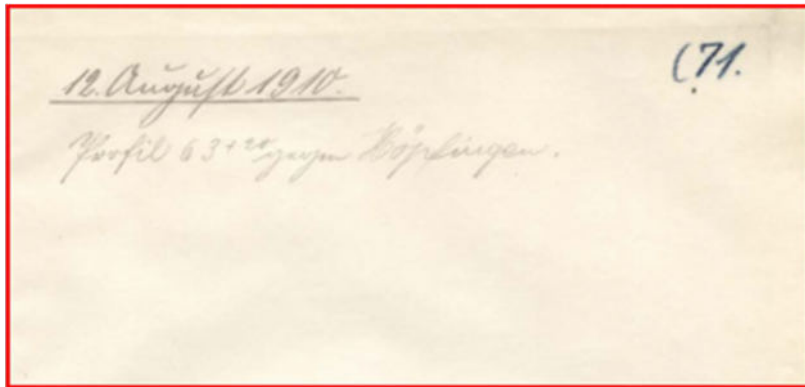
Bahnbau: Walldürn - Hardheim; Jahr 1910 – 1912.



Durchbruch am roten Acker

Zur [Auswahl](#)

Bahnbau: Walldürn - Hardheim; Jahr 1910 – 1912.



Zur [Auswahl](#)

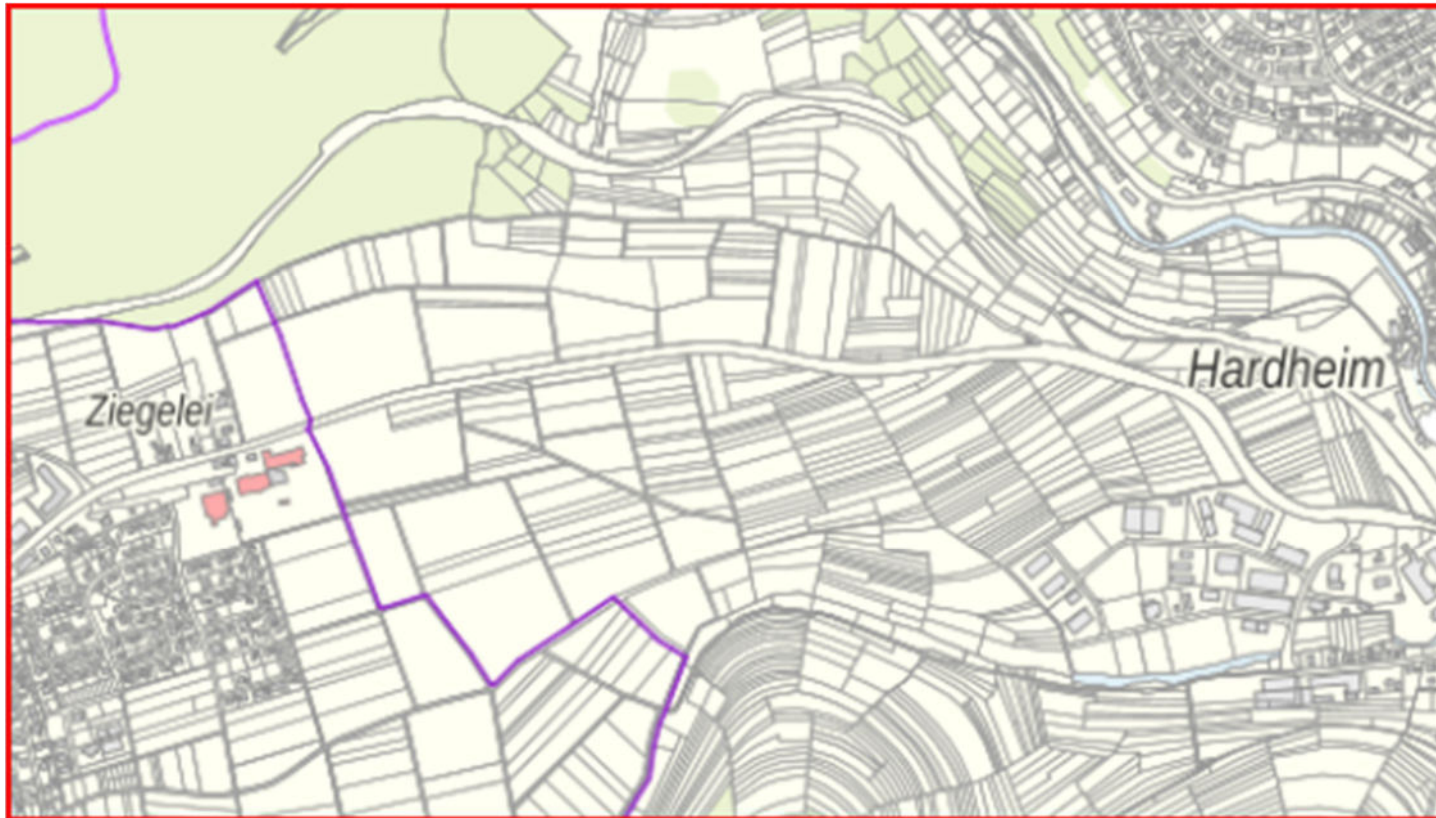
Bahnbau: Walldürn - Hardheim; Jahr 1910 – 1912.



Nivelierung

Zur [Auswahl](#)

Bahnbau: Walldürn - Hardheim; Jahr 1910 – 1912.



Hardheimer Bezirk

Zur [Auswahl](#)

Bahnbau: Walldürn - Hardheim; Jahr 1910 – 1912.

10. August 1910. (73.)  
Liniis bei 63+20 gegen Hardheim.

10. August 1910. (74.)  
Liniis bei 64+15 gegen Höffingen.

Zur [Auswahl](#)

Bahnbau: Walldürn - Hardheim; Jahr 1910 – 1912.



Am 12 August konnte man schon die Linie erkennen

Zur [Auswahl](#)

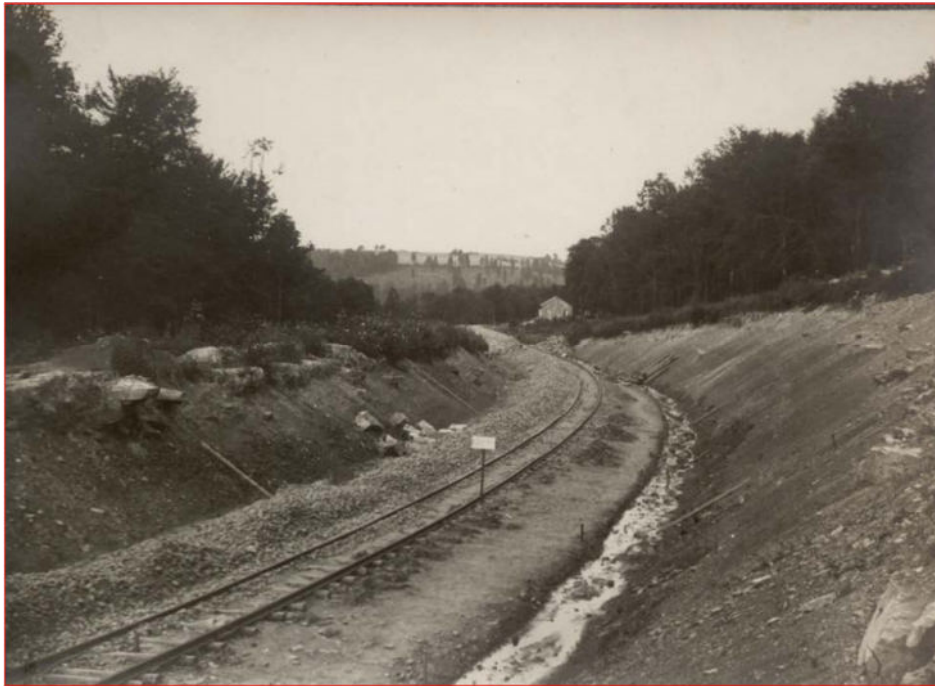
Bahnbau: Walldürn - Hardheim; Jahr 1910 – 1912.

12. August 1910. (75.)  
Linie bei 64+ gegen Hardheim.

12. August 1910. (76.)  
Weinberg bei 76.

Zur [Auswahl](#)

Bahnbau: Walldürn - Hardheim; Jahr 1910 – 1912.



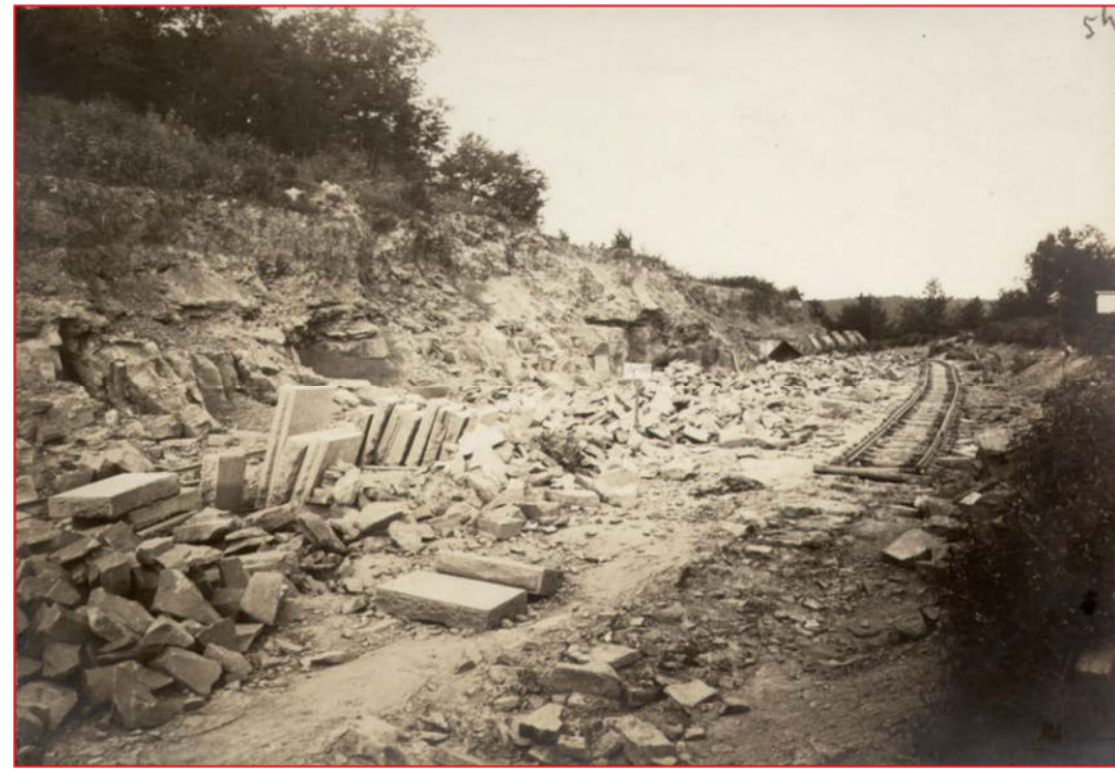
Am Kirschenpfad

13. August 1910. (77.)  
Kauf 44<sup>00</sup> gegen Hardheim.

13. August 1910. (78.)  
Kauf 44<sup>00</sup> gegen Hardheim.  
(gegen Höpferger)

Zur [Auswahl](#)

Bahnbau: Walldürn - Hardheim; Jahr 1910 – 1912.



Durchbruch unterm Kirschenpfad

Zur [Auswahl](#)

Bahnbau: Walldürn - Hardheim; Jahr 1910 – 1912.

13. August 1910 (79.)  
Kupferblech bei 48° 25', im Nord-Nord-Ost, unbeschädigt.

13. August 1910 (80.)  
Gute Steine im Kupferblech bewahren.

Zur [Auswahl](#)

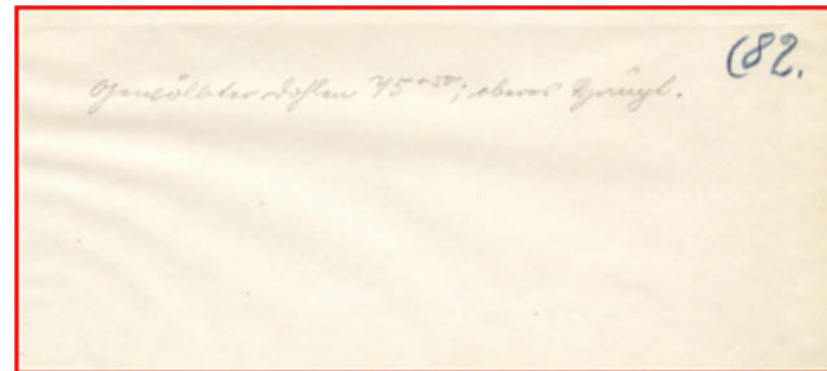
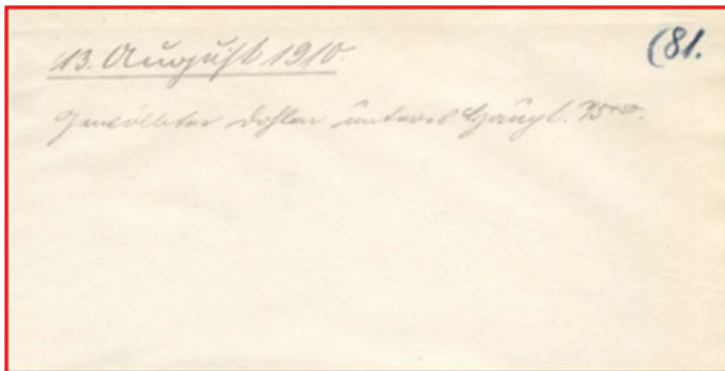
Bahnbau: Walldürn - Hardheim; Jahr 1910 – 1912.



Aufschüttung im Bereich Sand

Zur [Auswahl](#)

Bahnbau: Walldürn - Hardheim; Jahr 1910 – 1912.



Keine Bilder vorhanden

Zur [Auswahl](#)

Bahnbau: Walldürn - Hardheim; Jahr 1910 – 1912.



Abwassertunnel oberhalb der Wohlfahrtsmühle

Zur [Auswahl](#)

Bahnbau: Walldürn - Hardheim; Jahr 1910 – 1912.

13. August 1910. (83.)  
Licht, als ob es 4. August bei Hofstadel 78+75

13. August 1910. (84.)  
Wänterung in der Linie.

Zur [Auswahl](#)

Bahnbau: Walldürn - Hardheim; Jahr 1910 – 1912.



Am Kaisersteinbruch, zugleich Steinlieferant

Zur [Auswahl](#)

Bahnbau: Walldürn - Hardheim; Jahr 1910 – 1912.

13. März 1910 (85)  
Kopie des Protokolls.

13. März 1910 (86)  
Kopie des Protokolls.

Zur Auswahl

Bahnbau: Walldürn - Hardheim; Jahr 1910 – 1912.



Unterhalb der Josefskapelle

Zur [Auswahl](#)

Bahnbau: Walldürn - Hardheim; Jahr 1910 – 1912.

13. Augußt 1910 (87.)  
Kupferaufbereitung bei S. V.

13. Augußt 1910 (88.)  
S. V. gegen Hardheim.

Zur [Auswahl](#)

Bahnbau: Walldürn - Hardheim; Jahr 1910 – 1912.



Brückenbauwerk om Stationenweg und Oberhalb der Ölmühle

Zur [Auswahl](#)

Bahnbau: Walldürn - Hardheim; Jahr 1910 – 1912.

13. August 1912. (89.)  
Abzug bei Yarpfil 24.

13. August 1912. (90.)  
Yarpfil 20 - 40 yuzen Stöppinger.

Zur [Auswahl](#)

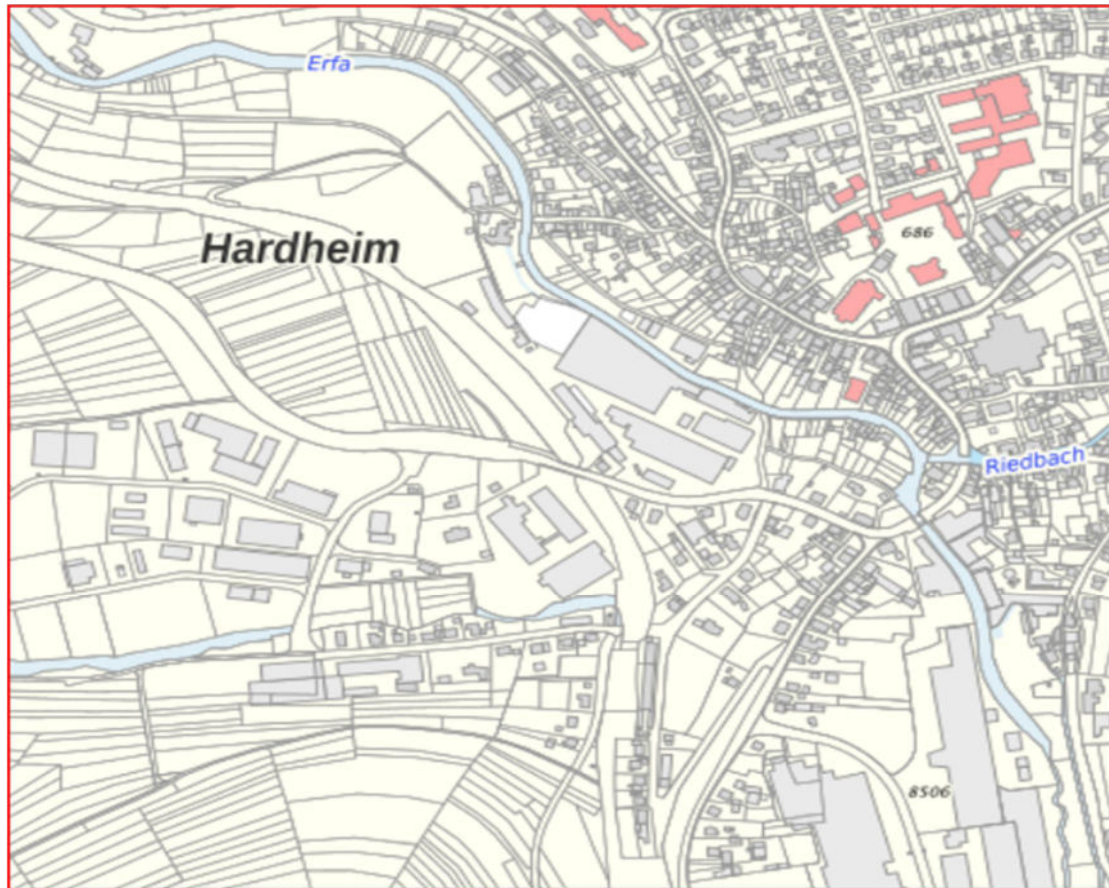
Bahnbau: Walldürn - Hardheim; Jahr 1910 – 1912.



Am Stationenweg unterhalb der Bahnbrücke

Zur [Auswahl](#)

Bahnbau: Walldürn - Hardheim; Jahr 1910 – 1912.



Bezirk Hardheim bis Bahnhof

Zur Auswahl

Bahnbau: Walldürn - Hardheim; Jahr 1910 – 1912.

13. August 1910. (91.)  
Kopie 88 + 20 gegen Hardheim.

13. August 1910. (92.)  
Kopie 90 + 10 gegen Hardheim.

Zur [Auswahl](#)

Bahnbau: Walldürn - Hardheim; Jahr 1910 – 1912.



Der Durchbruch oberhalb der Steinemühle und die Ziegelei.

Zur Auswahl

Bahnbau: Walldürn - Hardheim; Jahr 1910 - 1912.

13. August 1910 (93)  
Kürzungs- u. Umlaufplanung der Trambahn Walldürn -  
Hardheim bei Profil 92+22,00.

20. Juli 1910 (94)  
Kürzungs- u. Umlaufplanung der Trambahn Walldürn -  
Hardheim bei Profil 92+22,00.

Zur Auswahl

Bahnbau; Walldürn - Hardheim; Jahr 1910 – 1912.



B 27; Die Bahnbrücke in Hardheim Nr. 94 fehlt

Zur Auswahl

Bahnbau: Walldürn - Hardheim; Jahr 1910 – 1912.

9. August 1910. (95.)  
Wählungen für Hochbauunterbeurteilung  
bei Hardheim.

9. August 1910. (96.)  
Kurzfluß zur Befugnis Hardheim.

Zur [Auswahl](#)

Bahnbau: Walldürn - Hardheim; Jahr 1910 – 1912.



Links das Brückenbauwerk B 27, rechts Mühlgraben Durchbruch

Zur [Auswahl](#)

Bahnbau: Walldürn - Hardheim; Jahr 1910 – 1912.

9. August 1910. (100.)  
Waggonaufstellung bei Einfahrt Hardheim.  
(Opf. 100.)

9. August 1910. (101)  
Opf. für Sülzbach (Einfahrt  
Hardheim.)

Zur [Auswahl](#)

Bahnbau: Walldürn - Hardheim; Jahr 1910 – 1912.



Brücke am Mühlgraben und Zufahrt zur Ziegelei- Kreuzberg

Zur [Auswahl](#)

Bahnbau: Walldürn - Hardheim; Jahr 1910 – 1912.

(102.)  
9. Entwurf 1910.  
Sind die Aufgebände wegen Aufhebung  
gebäude Hardheim.

(103.)  
9. Entwurf 1910.  
Gebäude.

Zur [Auswahl](#)

Bahnbau: Walldürn - Hardheim; Jahr 1910 – 1912.



Bahnhof Hardheim

Zur Auswahl

Bahnbau: Walldürn - Hardheim; Jahr 1910 – 1912.



Bei der Einweihungsfeier 1911

Zur [Auswahl](#)

Bahnbau: Walldürn - Hardheim; Jahr 1910 – 1912.



Zur [Auswahl](#)

Bahnbau: Walldürn - Hardheim; Jahr 1910 – 1912.



Zur [Auswahl](#)

Bahnbau: Walldürn - Hardheim; Jahr 1910 – 1912.

