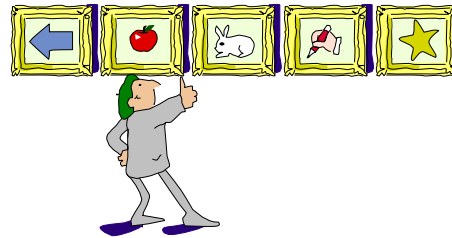


Mundartpflege in Hardheim; Helmut Berberich 2019.



Vorwort

Jedes Volk hat seine Mundart. Am stärksten ist die Mundart im Bayrischen Sprachraum geprägt geblieben. Aber auch die Schwaben, Württemberger, Badner, Franken usw. haben Ihre Sprache gepflegt. In Hardheim stößt die Fränkische Sprache auf die Badische. Schweinberg - Nassig war schon im Mittelalter als Sprachgrenze eingetragen und bekannt. Neben der Mundart wurde auch der Hausname als Orientierung für die einzelnen Häuser und die darin wohnenden Personen benutzt. (Baschli, Bauernführers, Wertemer, Gissemer usw) Höpfigen hat seine Hausnamen schon seit 1950 aufgenommen und gepflegt. In Hardheim fehlt eine solche Aufstellung.

